

# APHM

## Assistance Publique Hôpitaux de Marseille



**Katia ANTONIETTI**  
*Secrétaire*

*Du lundi au vendredi  
Sauf mercredi*



**Samira SOFIANE**  
*Intermediatrice  
Monitrice-Educatrice*

*Sur rendez-vous*



**Lou KARCZYNSKI**  
*Interprète Français/  
LSF*

*Sur rendez-vous*



**Dr Corine SCEMAMA-AMMAR**  
*Médecin psychiatre  
Responsable de l'UASSM-M*

*Sur rendez-vous*



**Dr Marie-Laure STEFFEN**  
*Médecin psychiatre*

*Sur rendez-vous*



**Maria ILINA**  
*Psychologue clinicienne*

*Sur rendez-vous*



**Aline SEJOURNE**  
*Assistante sociale*

*Sur rendez-vous*



**Sandrine ROCHAS**  
*Assistante sociale  
Médiatrice familiale*

*Sur rendez-vous*



**Unité d'Accueil et de Soins pour les Sourds  
Langue des Signes**

Consultations de médecine générale  
Consultations spécialistes avec interprète LSF

## PARTENAIRES



**Annette PLOVIER - Ergothérapeute**



## Missions Partenaires

### Missions :

Prise en charge des patients sourds directement en langue des signes par une équipe pluridisciplinaire composée de :

- Secrétaire
- Psychiatres
- Psychologue
- Intermédiaireur
- Interprète Français/ LSF
- Assistantes sociales

### Partenaires :

- Hôpital la Conception
- Hôpital la Timone
- Hôpital Nord
- Hôpital Ste Marguerite
- IPC (Institut Paoli Calmette)
- IRSAM
- ESAT (Etablissements et Services d'Aide par le Travail)
- FAO (Foyers d'Accueil Occupationnel)
- FAM (Foyers d'Accueil Médicalisé)



## Contacts

### ■ Adresse

Hôpital La Conception  
Pôle de Psychiatrie, Pédopsychiatrie et  
Addictologie  
147, bd Baille 13385 MARSEILLE Cedex 05

### ■ Accès

Entrée par le boulevard Baille

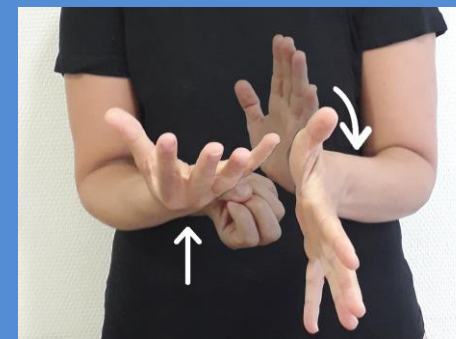
#### // Métro ligne 1

Arrêt Timone ou Baille

#### // Bus n° 54

Arrêt Baille Hôpital Conception

# Unité Ambulatoire Surdité Santé Mentale – Méditerranée (UASSM-M)

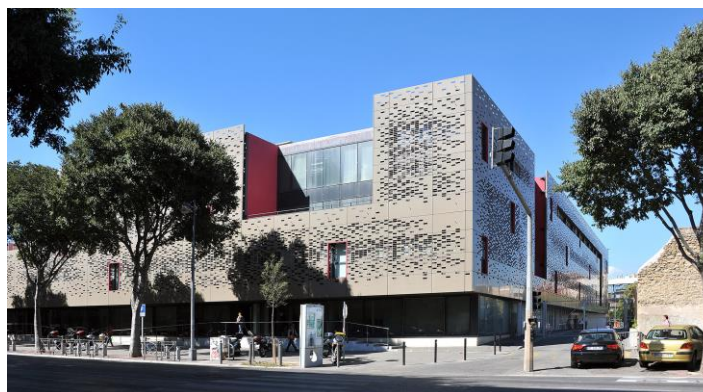


Secrétariat : 04 91 43 52 39

SMS : 06 31 12 25 97

Fax : 04 91 43 52 37

Mail : [uassmm@ap-hm.fr](mailto:uassmm@ap-hm.fr)



Assistance Publique  
Hôpitaux de Marseille

